

NOS MEMBRES SOCIÉTÉS SE PRÉSENTENT: HEINEN SA

Chiffre d'affaires 2009 : 5.020.012 €. Personnel : +/- 24 personnes.

Pourquoi choisir des blocs portes en acier ?

1) Les atouts de l'acier à l'usage

L'acier permet des constructions légères et robustes de même qu'une grande facilité d'assemblage. Il bénéficie de caractéristiques intrinsèques exceptionnelles qui lui permettent d'être extrêmement résistant, tant aux sollicitations mécaniques que dynamiques, à un coût très compétitif.

L'acier est aussi un matériau moderne d'une durabilité exceptionnelle. Ecologique et recyclable à 100%, il autorise en outre une grande souplesse dans le design. Ses multiples avantages par rapport à l'aluminium et au bois notamment, lui valent ainsi d'être valorisé par les architectes aussi bien pour les constructions de portes et fenêtres normales, qu'acoustiques ou anti-effractions. Les blocs-portes en acier sont dès lors très appréciés aussi bien dans les bâtiments industriels que dans les bâtiments publics, où ils doivent faire face à des sollicitations mécaniques importantes lors d'usages fréquents et rudes. Les dégâts éventuels se laissent en outre aisément réparer, ce qui n'est pas le cas pour les autres matériaux.

2) L'acier et le feu

L'acier présente un intérêt particulier en ce qui concerne son utilisation dans la protection feu. Il possède en effet des qualités intéressantes en cas d'incendie comme notamment un point de fusion au-delà de 1.200 °C ou l'absence d'émission de gaz toxique. Ceci vaut à l'acier un intérêt croissant de la part des constructeurs.

Dans le cas d'une porte coupe-feu en acier isolée, la maîtrise de sa conduction et de ses allongements lors d'un incendie est un problème extrêmement difficile à résoudre si on recherche des solutions sans compromis. Sur base de profilés tubulaires monoblocs d'épaisseur de paroi suffisante pour garantir un usage intensif et durable, il est en effet nécessaire de préserver une isolation forte. C'est cette performance qui a valu en 1989, à HEINEN le Grand Prix de l'Innovation en Wallonie, décerné par le Ministère de la Recherche et des Technologies.

3) Les blocs-portes acier HEINEN

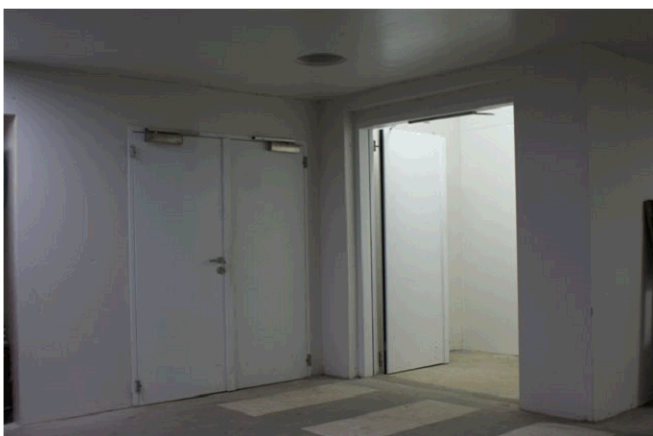
En s'appuyant sur une démarche d'innovation permanente et sur plus de 35 ans d'expérience, Heinen reste le leader incontesté des portes de sécurité en acier. Heinen garantit ses portes en termes de :

- durabilité (10 à 15 ans, en usage intensif, dans les limites d'une utilisation normale)
- performance (feu – antieffraction – acoustique – antiexplosion)
- conformité (aux différentes normes en vigueur)
- coût d'usage le plus bas sur 10 à 15 ans (usage = achat + installation + maintenance + remplacement éventuel)

Vous souhaitez plus de précisions ?

Contactez-nous sans attendre, nous vous accorderons toute l'attention que vous êtes en droit d'attendre.

www.heinen.be



« Chantier de prestige : 400 portes HEINEN équipent la nouvelle Gare des Guillemins »